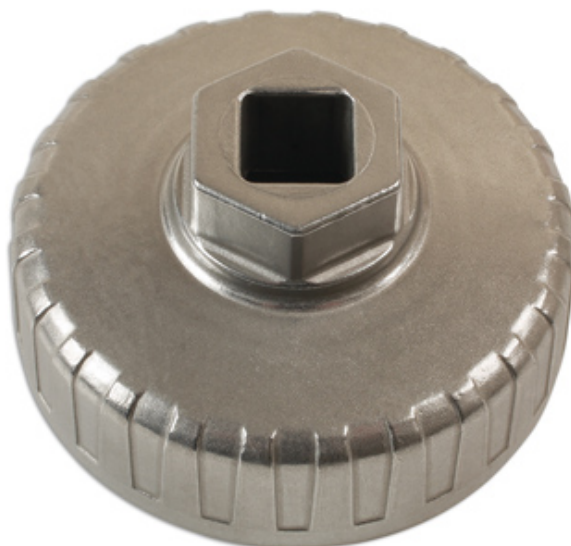


Clé pour filtre à huile de 67 mm à 14 cannelures

Fabriquée en aluminium et conçue pour le filtre à huile OEM Hyundai et Kia qui mesure 67 mm x 14 cannelures, la clé pour filtre 7258 possède un entraînement de 1/2" carré et hexagonal, ce qui permet d'utiliser une clé ou un cliquet approprié selon l'espace disponible.



Additional Information

- Application sur les gammes de moteurs Hyundai et Kia 1,0/1,1/1,2/1,3/1,4
- Les applications comprennent les modèles : Hyundai Amica, Getz, i10 et i20. Kia Carens, Cee'd, Picanto et Rio.
- Construction en aluminium avec options d'entraînement de 1/2" carré et hexagonal
- Conçue spécialement pour le filtre OEM 26300-02502
- Manufactured from aluminium, which reduces the chance of damage to the housing whilst still allowing it to withstand the additional torque required in loosening filters if stubborn or previously overtightened.

<http://lasertools.co.uk/product/7258>

